



LA



FRIENDSHIP BREAKFASTS



♥ WHY WE HOST FRIENDSHIP BREAKFASTS

At L.A, we believe that sharing food is a powerful way to build friendship, kindness, and community. Our Friendship Breakfast is more than just a meal – it's a chance for students to:

- 🤝 Connect with classmates
- 🍽️ Practice generosity and sharing
- ☀️ Celebrate diversity in what we eat and how we gather
- 🎉 Build a sense of belonging at school

By contributing and participating, students help create a warm, welcoming space where everyone is included and cared for – one bite at a time

On the day of the event, the gym becomes a big community breakfast buffet! Students share food, connect with peers, and build a positive school community

🍴 How It Works

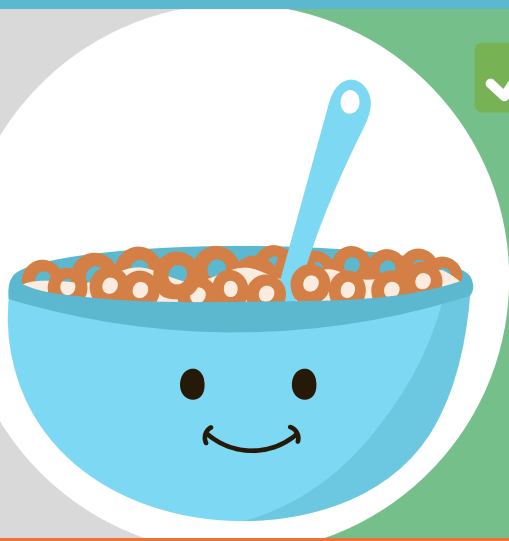
Students bring in a food contribution to share with their classmates and other classes.

This can be homemade or store-bought!



✓ Ideas for Contributions

- Fruit (cut or whole) 🍓 🍏
- Muffins, croissants, or waffles 🧁 🥐
- Syrup, yogurt, cheese, milk 🥛 🧀
- Cereal, granola bars, egg bites 🍲 🍳
- Pastries, party sandwiches 🥪 🍩
- Juice, plates, cutlery 🥤 🍽️



⚠️ Important Guidelines

- ✗ No nuts (store-bought or homemade)
- 📄 Label homemade items with ingredients

Gluten-free or dairy-free? Feel free to label your contribution to support food-sensitive students!



🌱 Eco-Friendly Reminder!

We encourage students to bring:

- Reusable plate 🍽️
- Reusable cup 🥤
- Reusable cutlery 🍴
- In a labeled bag to support our Litterless Lunch Program





LA DÉJEUNERS DE L'AMITIÉ



POURQUOI NOUS ORGANISONS LES PETITS-DÉJEUNERS DE L'AMITIÉ

À L.A., nous croyons que partager un repas est une belle façon de créer des liens, de la gentillesse et de la communauté.

Notre Petit-déjeuner de l'amitié est plus qu'un simple repas – c'est l'occasion pour les élèves de :

- 🤝 Se connecter avec leurs camarades
- 🍽️ Pratiquer la générosité et le partage
- ☀️ Célébrer la diversité à travers nos plats et nos traditions
- 🎉 Renforcer le sentiment d'appartenance à l'école

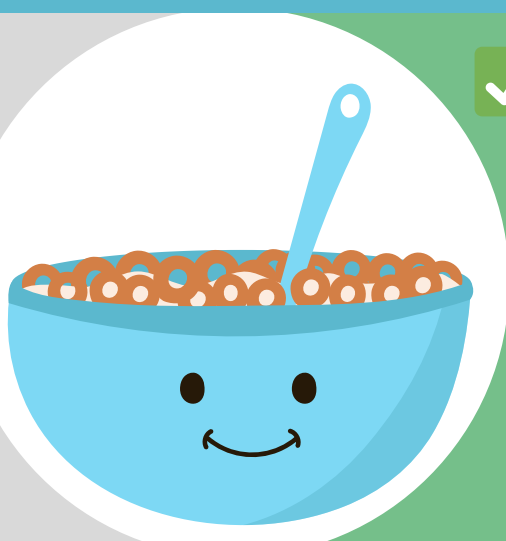
En participant, les élèves contribuent à créer un espace chaleureux et accueillant où chacun se sent inclus – une bouchée à la fois.

Le jour de l'événement, le gymnase se transforme en grand buffet communautaire ! Les élèves partagent leurs plats, échangent et construisent une communauté scolaire positive.

🍽️ Comment ça fonctionne

Les élèves apportent un plat à partager avec leurs camarades et les autres classes.

Ce plat peut être fait maison ou acheté en magasin – l'important, c'est de partager ! 🍲 ✨



✓ Idées de contributions

- 🍓 🍏 Fruits (coupés ou entiers)
- 🧁 🥞 Muffins, croissants ou gaufres
- 🥛 🧀 Sirop, yogourt, fromage, lait
- 🍲 🍳 Céréales, barres granola, bouchées aux œufs
- 🥪 🍷 Pâtisseries, sandwichs de fête
- 🥤 🍶 Jus, assiettes, ustensiles

⚠️ Consignes importantes

- ✗ 🚫 Pas de noix (qu'ils soient faits maison ou achetés en magasin)
 - 📄 Étiquetez les plats faits maison avec la liste des ingrédients
 - 🌿 🥛 Sans gluten ou sans produits laitiers ?
- N'hésitez pas à l'indiquer sur votre contribution pour soutenir les élèves ayant des sensibilités alimentaires 🍀



🌱 Nous encourageons les élèves à apporter :

- 🍽️ Une assiette réutilisable
- 🥤 Un gobelet réutilisable
- 🍴 Des ustensiles réutilisables

Le tout dans un sac étiqueté afin de soutenir notre programme "Lunch sans déchets" ♻️ 🍀