

Meet the Lord Aylmer Alternative Space Staff:
Rencontrez le personnel de l'Espace alternatif Lord Aylmer:

Special Education Technicians



**Sr. Campus Team:
Ms. Alicia & Ms. Jenna**

A Special Education Technician is a trained staff member who supports students in small groups or one-on-one. They help students take breaks, build social skills, manage emotions, and feel confident and calm. They also provide encouragement, guidance, and a safe space for students to learn, explore, and grow.

Le technicien en éducation spécialisée est un membre du personnel qualifié qui accompagne les élèves, en petits groupes ou de façon individuelle. Il aide les élèves à prendre des pauses, à développer leurs habiletés sociales, à mieux gérer leurs émotions et à se sentir calmes et confiants. Il offre aussi de l'encouragement, des conseils et un environnement sécurisant où les élèves peuvent apprendre, explorer et grandir.



**Jr. Campus Team:
Ms. Fabolous, Ms. Larin &
Ms. Michelle**

Techniciennes en éducation spécialisée



Recreation Technician



A Recreation Technician is a trained staff member who helps students stay active, have fun, and enjoy school. They lead games, sports, and creative activities, and support students in building social skills, teamwork, and confidence.

Un technicien en loisirs est un membre du personnel formé qui aide les élèves à rester actifs, à s'amuser et à apprécier l'école. Il anime des jeux, des activités sportives et créatives, et soutient les élèves dans le développement de leurs habiletés sociales, de l'esprit d'équipe et de la confiance en soi.



Techniciennes en loisirs



Alternative SPACES At Lord Aylmer Sr. Campus



What is the Sr. Zen Den?

The Zen Den is a calm, welcoming space where students can take a break, recharge, and connect in small, supportive groups. It supports students by offering time for body breaks, games, socializing, and one-to-one connection with a Special Education Technician, helping them feel regulated and ready to learn.

ESPACES alternatifs à Lord Aylmer

Qu'est-ce que le Zen Den ?

Le Zen Den est un endroit calme et accueillant où les élèves peuvent prendre une pause, se détendre et se sentir bien. Les élèves peuvent y faire des pauses motrices, jouer, discuter avec d'autres élèves et passer du temps en petits groupes. Ils peuvent aussi rencontrer un technicien en éducation spécialisée. Le Zen Den aide les élèves à se calmer, à mieux gérer leurs émotions et à se sentir prêts à apprendre.

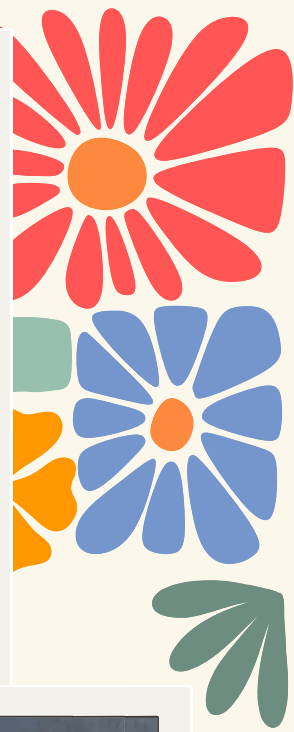




Games/Fidgets-Objets sensoriels:
Sensory toys, puzzles, board games, social/emotional games.
Jouets sensoriels, casse-têtes, jeux de société et jeux de développement social et émotionnel.



Building-Construction:
Legó, magnetic blocks, wooden blocks, KNEX.
Legó, blocs magnétiques, blocs en bois, KNEX.



**Sr.
Campus
Zen Den**



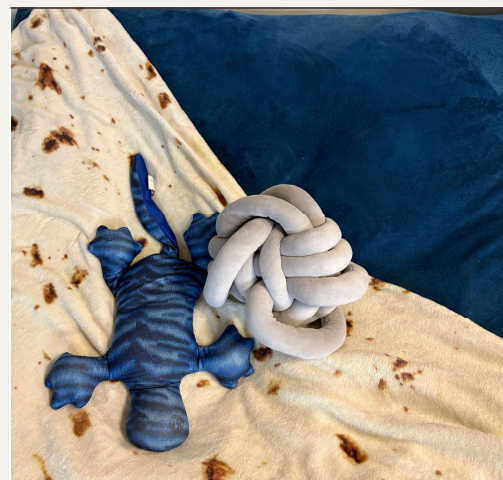
Crafts-Arts et bricolage:
Colouring, painting, sculpting and drawing.
Coloriage, peinture, sculpture et dessin.



Work Space-Espace de travail:
Quiet location to finish classwork or assessments.
Un endroit tranquille pour finir son travail ou ses évaluations.



Reading-Lecture:
A quiet corner to read a book.
Un coin tranquille pour lire un livre.



Rest-Repos:
A crashpad to lay down for a quiet moment.
Un coussin pour s'allonger et profiter d'un moment calme.



Alternative SPACES At Lord Aylmer Jr. Campus



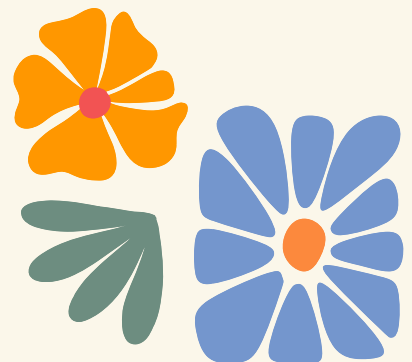
What is the Jr. Zen Den?

A welcoming and flexible space that hosts scheduled social-emotional groups, brain/body breaks, conversation-based social games, alternate recesses and serves as a student support space throughout the day. This space is the home base for our Special Education Technicians.

ESPACES alternatifs à Lord Aylmer

Qu'est-ce que le Jr. Zen Den ?

Accueille des groupes socio-émotionnels planifiés, des pauses cerveau/corps, des jeux sociaux axés sur la conversation et des récréations alternatives, et sert d'espace de soutien aux élèves.





The Cozy Calm Corner/Le Coin Douillet et Calme:
 A quiet space where students can relax, regulate emotions, and use visual supports to stay calm.
 Un espace tranquille où les élèves peuvent se détendre, réguler leurs émotions et utiliser des supports visuels pour rester calmes.



Sensory Support Bins/Bacs de soutien sensoriel:
 Bins with fidgets and sensory tools to help students focus, self-regulate, and meet sensory needs.
 Bacs contenant des objets et outils sensoriels pour aider les élèves à se concentrer, se réguler et répondre à leurs besoins sensoriels.

Jr. Campus Zen Den



High-Interest Activity Bins/Bacs d'activités attrayantes:
 Bins with engaging materials for brain or body breaks to support focus, regulation, and reset.
 Bacs avec du matériel captivant pour les pauses corps ou cerveau, afin de soutenir la concentration, la régulation et le recentrage.



Quiet Activity Area/Espace d'activités tranquilles:
 A calm space for focused activities like puzzles, reading, or cooperative games to support concentration and collaboration.
 Un endroit calme pour des activités concentrées comme les casse-têtes, la lecture ou les jeux coopératifs, pour favoriser la concentration et la collaboration.



Alternative SPACES At Lord Aylmer Jr. Campus



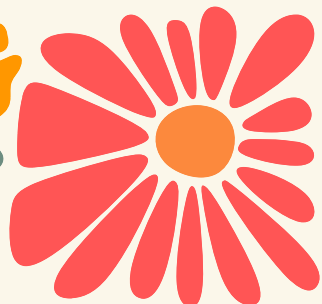
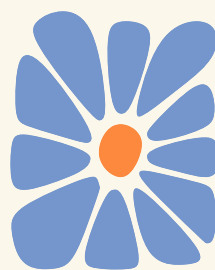
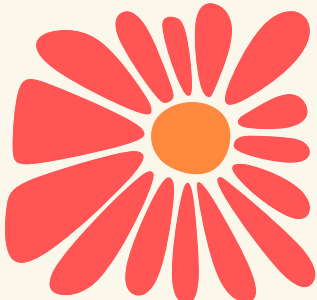
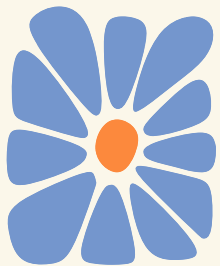
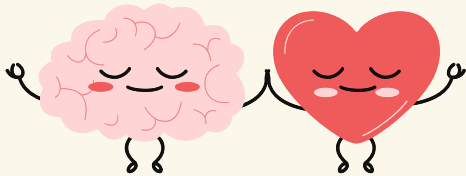
What is the Jr. Balanced Day Room?

A designated space for fine motor, gross motor, and sensory play for students. This room includes a crash mat, slide, trampoline, ball pit, tricycle, water play, sand/beans, foam and slime bins, along with a wide variety of high-interest gross motor equipment and fine motor activities. The space is supported and run by Special Education Technicians with additional support from attendants.

ESPACES alternatifs à Lord Aylmer

Qu'est-ce que Salle de la journée équilibrée?

Un espace dédié à la motricité fine, de motricité globale et de stimulation sensorielle pour les élèves, encadré par des techniciennes et techniciens en éducation spécialisée avec le soutien d'accompagnateurs.





Gross motor items/Articles de motricité globale:
 Scooter, tricycle, and wobble scooter—Zoom around on to support big movement.
 Trottrinette, tricycle et planche oscillante – à utiliser pour bouger et se dépenser.



Crash Mat/Tapis de réception:
 Visuals to support calming techniques and calm breathing.
 Supports visuels pour accompagner les techniques de relaxation et la respiration calme.

**Jr. Campus
 Balanced
 Day Room**



Art & Self-Expression Area/Espace d'art et d'expression de soi:
 A space for students to explore creativity through printing, drawing, and other art activities.
 Un espace où les élèves peuvent explorer leur créativité par l'impression, le dessin et d'autres activités artistiques.



Sensory Bins/Bacs sensoriels:
 Choice of four bins filled with sensory materials— Water play, slime, shaving foam sand and beads.
 Quatre bacs au choix remplis de matériaux sensoriels : eau, slime, mousse à raser, sable et perles.



Alternative SPACES At Lord Aylmer Jr. Campus



What is the Jr. Bee Hive?

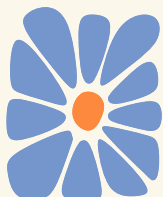
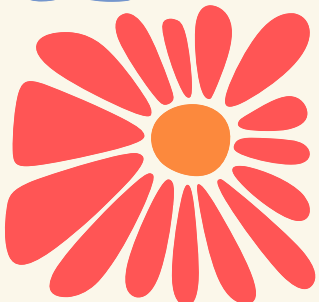
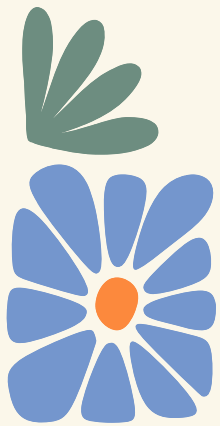
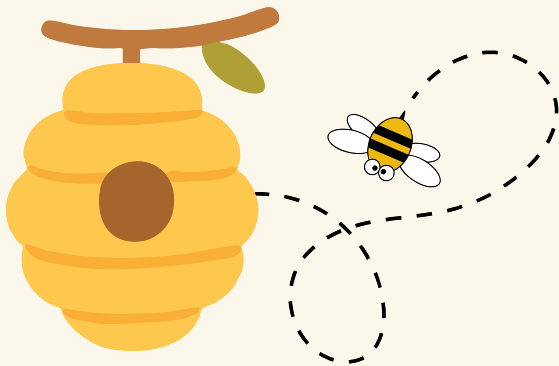
A calm, alternative learning environment available to students with support from a staff member. The Beehive is used for small-group instruction, focused work, and as a quiet space to support regulation and learning.

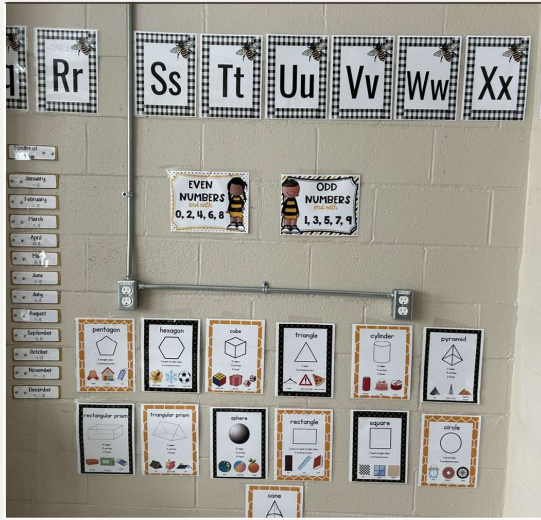


ESPACES alternatifs à Lord Aylmer

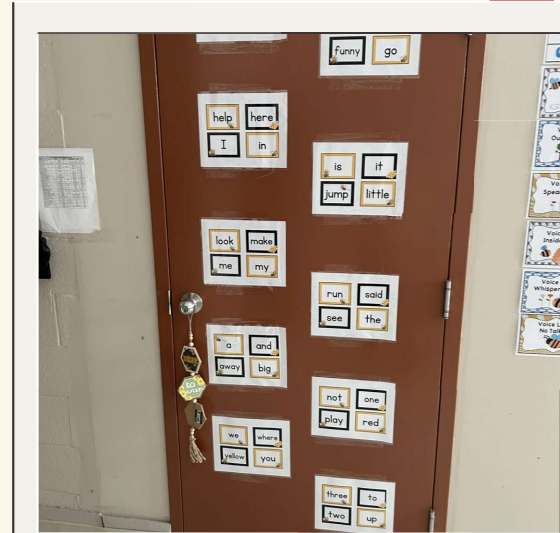
Qu'est-ce que le Jr. Bee Hive ?

Un environnement d'apprentissage calme et alternatif, accessible au personnel et aux élèves. La Beehive est utilisée pour l'enseignement en petits groupes, le travail ciblé et comme espace tranquille pour soutenir l'autorégulation et l'apprentissage.



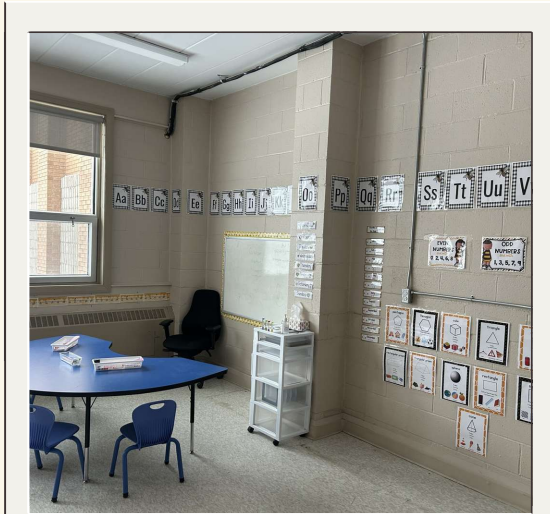
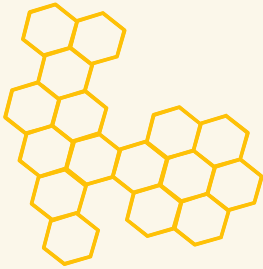


Visual Learning Area / Coin d'apprentissage visuel:
 A space with posters, charts, and other visual aids to support students' learning and understanding of academic concepts.
 Un espace avec des affiches, des tableaux et d'autres supports visuels pour aider les élèves à apprendre et à comprendre les concepts scolaires



A Calm Space/Espace Calme:
 A distraction-free area where students can focus on tasks, complete assignments, or engage in independent learning.
 Un endroit pour se concentrer, travailler ou lire.

**Jr. Campus
 Bee Hive**



Work Space/Espace de travail:
 A dedicated area where students can receive additional help with schoolwork, practice skills, or get guidance from staff.
 Un endroit dédié où les élèves peuvent recevoir de l'aide supplémentaire, pratiquer leurs compétences ou obtenir des conseils du personnel.

